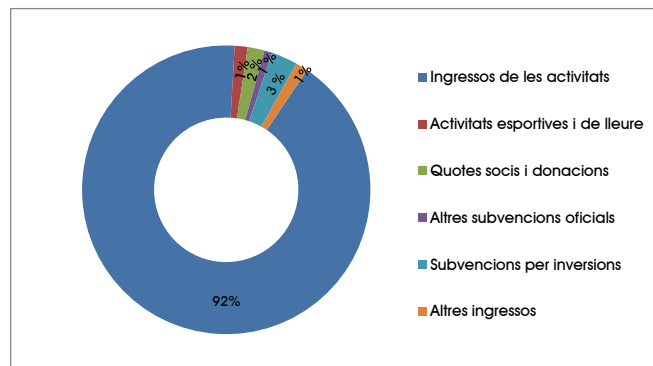


### COMPTES AUDITATS EXERCICI 2012

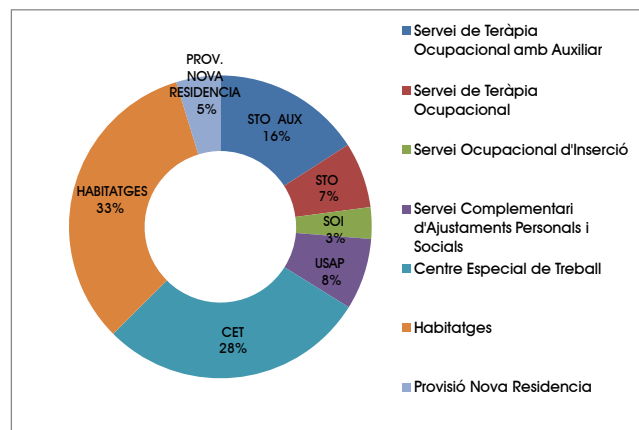
#### INGRESSOS

<b>Ingressos de les activitats</b>	<b>5.905</b>
Activitats esportives i de lleure	94
Quotes socis i donacions	121
Altres subvencions oficials	57
Subvencions per inversions	189
Altres ingressos	88
<b>Total (milers €)</b>	<b>6.454</b>



#### DESPESES I PROVISIONS

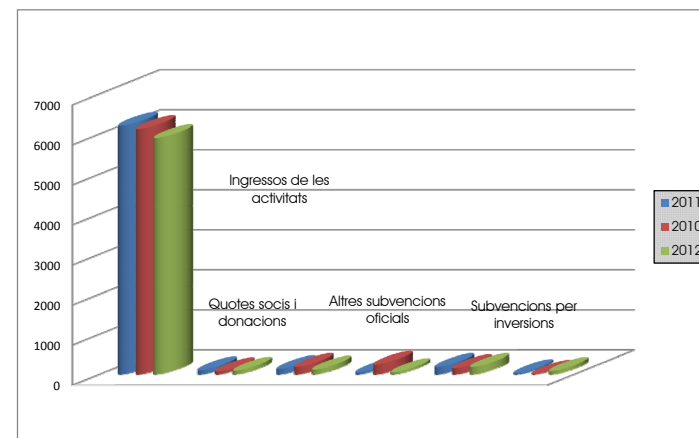
<b>Servei T.Ocup. Auxiliar</b>	<b>1.020</b>
Servei Teràpia Ocupacional	451
Servei Ocup. d'Inserció	216
Serv.Compl. d'Ajustaments	491
Centre Especial de Treball	1.836
Servei d'Habitatges	2.104
Provisió Construcció Residència	303
<b>Total (milers €)</b>	<b>6.421</b>
<b>Excedent (milers €)</b>	<b>33</b>



La xifra total d'ingressos del 2012 ha estat 6,45 milions d'euros i la de despeses de 6,42 milions d'euros. Aconseguint-se un resultat positiu de 33.674,17 euros i una provisió per a la nova residència de paràlisi cerebral de 303.067,49 euros.

### EVOLUCIÓ DELS INGRESSOS DELS ÚLTIMS 3 ANYS

INGRESSOS	2012	2011	2010
<b>Ingressos de les activitats</b>	<b>5.905</b>	<b>6.213</b>	<b>6.279</b>
Activitats esportives i de lleure	94	106	82
Quotes socis i donacions	121	134	190
Altres subvencions oficials	57	54	92
Subvencions per inversions	189	187	157
Altres ingressos	88	33	12
<b>Total (milers €)</b>	<b>6.454</b>	<b>6.727</b>	<b>6.812</b>



D'aquesta evolució destaquem: Els ingressos de les activitats i les quotes de socis i donacions acusen els efectes negatius de la greu crisi econòmica actual.