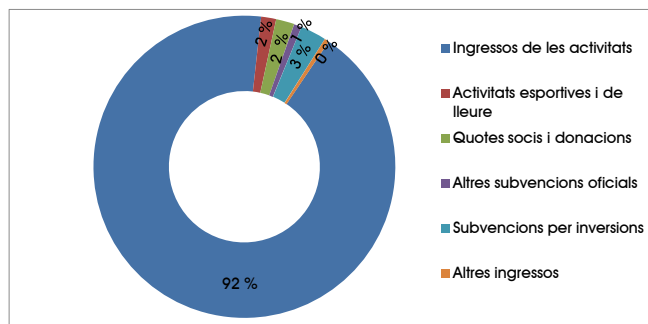


COMPTES AUDITATS EXERCICI 2011

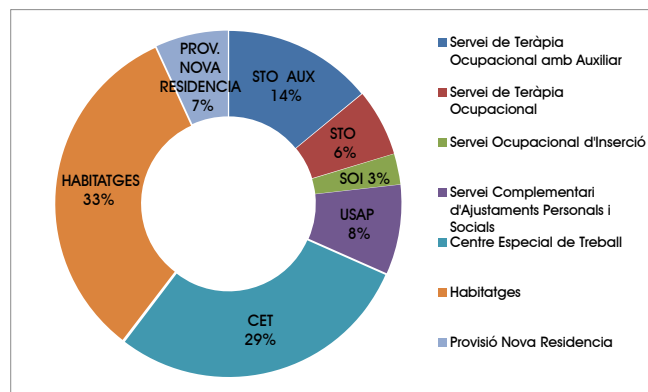
INGRESSOS

Ingressos de les activitats	6.213
Activitats esportives i de lleure	106
Quotes socis i donacions	134
Altres subvencions oficials	54
Subvencions per inversions	187
Altres ingressos	33
Total (milers €)	6.727



DESPESES I PROVISIONS

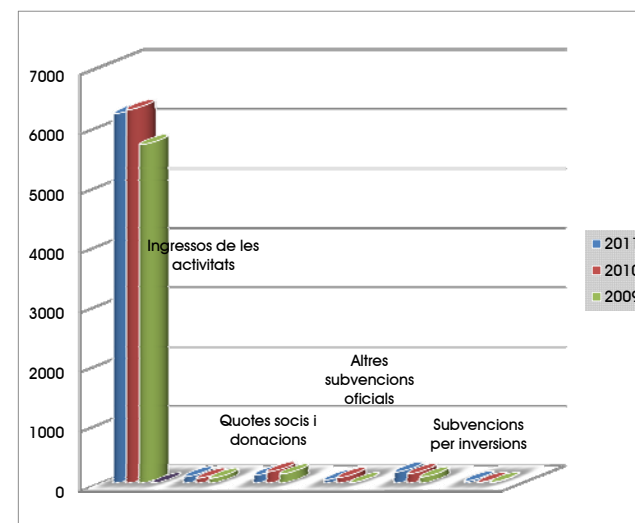
Servei T.Ocup. Auxiliar	938
Servei Teràpia Ocupacional	419
Servei Ocup. d'Inserció	192
Serv.Compl. d'Ajustaments	563
Centre Especial de Treball	1.920
Servei d'Habitatges	2.186
Provisió Construcció Residència	458
Total (milers €)	6.676
Excedent (milers €)	51



La xifra total d'ingressos del 2011 ha estat 6,7 milions d'euros i la de despeses de 6,6 milions d'euros. Aconseguint-se un resultat positiu de 50.886,78 euros i una provisió per a la nova residència de paràlisi cerebral de 457.988,98 euros.

EVOLUCIÓ DELS INGRESSOS DELS ÚLTIMS 3 ANYS

INGRESSOS	2011	2010	2009
Ingressos de les activitats	6.213	6.279	5.689
Activitats esportives i de lleure	106	82	82
Quotes socis i donacions	134	190	152
Altres subvencions oficials	54	92	7
Subvencions per inversions	187	157	102
Altres ingressos	33	12	13
Total (milers €)	6.727	6.812	6.045



D'aquesta evolució destaquem: Els ingressos de les activitats i les quotes de socis i donacions acusen els efectes negatius de la greu crisi econòmica actual.