

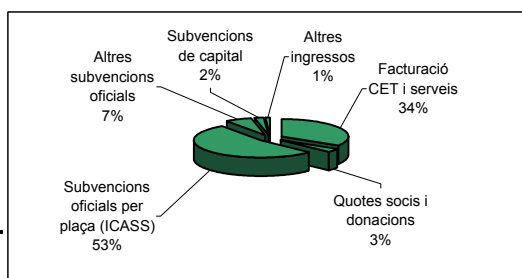
## ELS COMPTES AUDITATS DE PRODIS DE L'EXERCICI 2008

La xifra total d'ingressos del 2008 és de 5,54 milions d'Euros i el de despeses de 5,48 milions d'Euros. **Per tant, l'entitat, ha aconseguit un resultat positiu de 59.994,34 Euros i una provisió per a la nova residència de paràlisi cerebral de 539.949,33 euros.** Hem assolit l'objectiu econòmic dels darrers anys al compensar la totalitat dels dèficits històrics de la Fundació.

### INGRESSOS (milers d'Euros)

Facturació i serveis	1.882
Quotes socis i donacions	186
Subvencions per plaça (ICASS)	2.931
Altres subvencions oficials	363
Subvencions de capital	118
Altres ingressos	64

**Total Ingressos (milers €) 5.545**

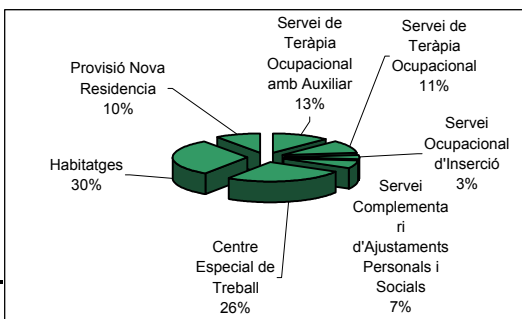


### DESPESES (milers d'Euros)

Servei de Teràpia Ocupacional amb Auxiliar	686
Servei de Teràpia Ocupacional	583
Servei Ocupacional d'Inserció	172
Serv.Complementari Ajustaments	370
Centre Especial de Treball	1.445
Servei d'Habitatges	1.689
Provisió Nova Residència	540

**Total despeses (milers €) 5.485**

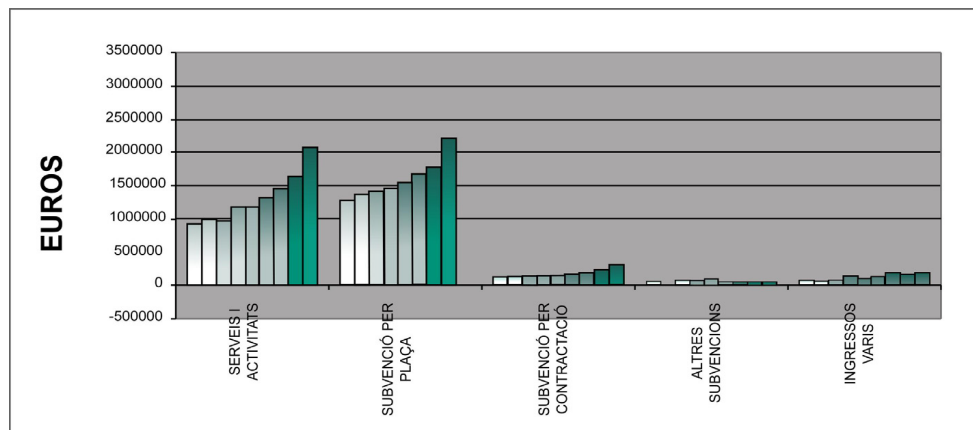
**Excedent (milers €) 60**



Els propers anys caldrà mantenir els resultats positius per tal de garantir la supervivència econòmica de la Fundació, i prioritzar la provisió de fons econòmics per a la construcció de la residència de paràlisi cerebral.

## EVOLUCIÓ DELS INGRESSOS DE 2000 A 2008

Els ingressos totals de la fundació en els darrers 9 anys han crescut un 129%



D'aquesta evolució destaquem el següent:

- els ingressos per serveis i activitats pròpies han crescut un 124%
- els ingressos de subvencions per plaça (Departament d'Acció Social i Ciutadania), ho han fet en un 132 %. Aquest fet es correspon a l'entrada en vigor del decret acolliment residencial que pretèn adaptar els serveis a les necessitats de les persones amb discapacitat psíquica, millorant la seva qualitat de vida, en l'atenció i qualitat dels serveis.
- els ingressos variis (inclou la partida subvencions de capital traspassats al resultat) ho han fet en un 172%.